

JET-LICHTKUPPEL- AUFSETZKRÄNZE UND JET-DACHANSCHLUSS-SYSTEME



Die sichere Verbindung zum Dach für Neubau und Sanierung



Die Produkte im Blick

JET-Metall-Aufsetzkränze

- ↪ die werkstoffgerechte Lösung für Stahltrapezblech-Dächer und andere Dachkonstruktionen
- ↪ die passende Lösung für jede Dachabdichtung und Anschlussart

JET-GFK-Aufsetzkränze

- ↪ durch entsprechende Flanschausbildung Dachanbindung mit bituminösen und Kunststoff-Dachbahnen, Trapez- bzw. Wellprofilen und ISO-Dach möglich

JET-PVC-Aufsetzkränze

- ↪ alle marktüblichen PVC-Dachbahnen lassen sich im Quellschweißverfahren mit dem Aufsetzkranz-Flansch verbinden

JET-Dachanschluss-Systeme

- ↪ bieten die Lösung für den fachgerechten Anschluss für jede Dachabdichtung und Anschlussart

JET-OPTIMAL-Dachanschluss-System



JET-PVC-AK 15 cm hoch mit JET-OPTIMAL-Dachanschluss-System (Option)
Anschlussbeispiel: bituminöse Dachbahnen



JET-Metall-AK 30 cm hoch mit JET-OPTIMAL-Dachanschluss-System (Option)
Anschlussbeispiel: PVC-Kunststoff-Dachbahnen



1.1.1
JET-TOP-90

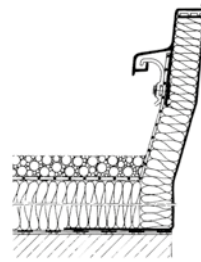
1.1.2
JET-TOP-90 PLUS

1.4.1
JET-Lichtkuppel-
Sicherheitskonzept

1.4.3
JET-NDS

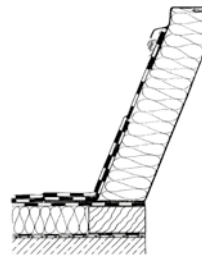
JET-Metall-Aufsetzkränze

JET-Metall-Aufsetzkranz Typ RAK 30/40 cm hoch mit JET-OPTIMAL-Dachanschluss-System speziell für den Einsatz als Rauchabzug konzipiert, sicherer Anschluss sowohl von bituminösen als auch hochpolymeren Dachbahnen Wärmedämmung: 30 mm, U-Wert: 0,84 W/m²K



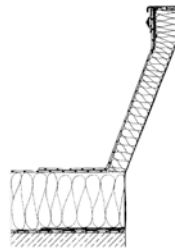
JET-Metall-AK Typ RAK, 40 cm hoch mit JET-OPTIMAL-Dachanschluss-System Anschlussbeispiel: hochpolymere Dachbahnen

JET-Metall-Aufsetzkranz Typ SE 30/40/50 cm hoch mit E-Klemmschiene für die mechanisch geschraubte Fixierung der Dachbahn in der Aufsetzkranzschräge, Wärmedämmung: 60 mm, U-Wert: 0,46 W/m²K



JET-Metall-AK Typ SE, 30 cm hoch mit E-Klemmschiene, Anschlussbeispiel: hochpolymere Dachbahnen

Bei geringerer Anforderung an die Dachdämmung: JET-Metall-Aufsetzkranz Typ TE 30/40/50 cm hoch mit E-Klemmschiene für die mechanisch geschraubte Fixierung der Dachbahn in der Aufsetzkranzschräge, Wärmedämmung: 30 mm, U-Wert: 0,85 W/m²K



JET-Metall-AK Typ TE, 40 cm hoch mit E-Klemmschiene, Anschlussbeispiel: PVC-Kunststoff-Dachbahnen

JET-Stahl-Alu-Verbund-Aufsetzkränze

Stahl innen und Alu außen mit thermischer Trennleiste und flachem Einklebe-Fußflansch 30/40 cm hoch für RWA Typ RAK: Wärmedämmung: 30 mm, U-Wert: 0,90 W/m²K
Typ AK: Wärmedämmung: 60 mm, U-Wert: 0,48 W/m²K
Bauhöhe 40 cm ist zur Ausbildung eines bauseitigen Warmflansches lieferbar



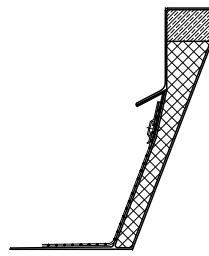
JET-Stahl-Alu-Verbund-AK Typ AK 40 cm hoch, Anschlussbeispiel: bituminöse Dachbahnen, 1. Lage



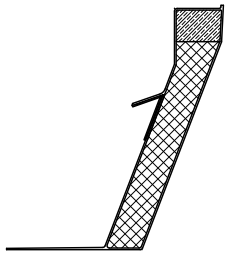
JET-Stahl-Alu-Verbund-AK für RWA Typ RAK, 30 cm hoch Anschlussbeispiel: bituminöse Dachbahnen

JET-GFK-Aufsetzkränze

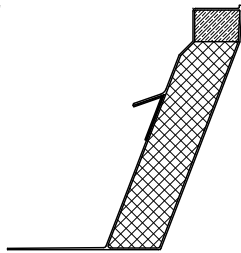
JET-GFK-AK 15/30/50 cm hoch, sicherer Anschluss sowohl von bituminösen als auch hochpolymeren Dachbahnen durch umlaufenden Einklebe-Befestigungsflansch
 Aufsetzkranzwangen mit Wärmedämmung: U-Wert: $0,94 \text{ W/m}^2\text{K}$
 Alternative Dämmstärken: 60, 80 und 100 mm
 Optional mit Überhangstreifen erhältlich



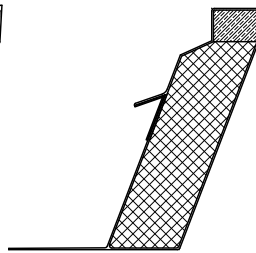
JET-GFK-AK 30 cm hoch
 Anschlussbeispiel: bituminöse Dachbahnen



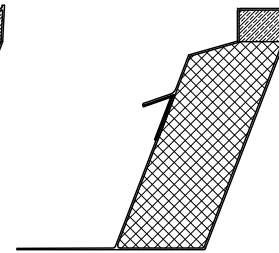
Dämmstärke 40 mm



Dämmstärke 60 mm



Dämmstärke 80 mm



Dämmstärke 100 mm

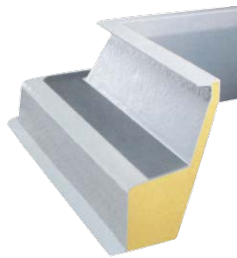
JET-GFK-RAK 30/45 cm hoch, spezielle Aufsetzkranzgeometrie zur Verbesserung des A_s -Wertes für den Einsatz als Rauchabzug
 U-Wert: $0,94 \text{ W/m}^2\text{K}$



JET-GFK-RAK für RWA mit
 optionaler GFK-Schürze (Überhangstreifen)

Zusatzdämmung durch:

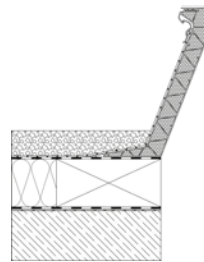
- wärmegeämmten Fußflansch für AK-Höhen 30 oder 50 cm, Dämmstärke von 100 bis 200 mm möglich
- Aufdopplung der Seitenwangen-Wärmedämmung



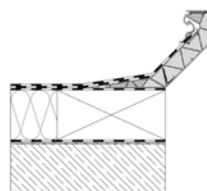
JET-GFK-AK 30 cm hoch
 mit 120 mm Warmflanschausbildung

JET-PVC-Aufsetzkränze

JET-PVC-AK 15/30 cm hoch doppelwandig mit stabiler innerer K-Fachwerkgeometrie, Wärmedämmwert U bis $0,85 \text{ W/m}^2\text{K}$, umlaufend angeformte Nase zum Einhängen des JET-OPTIMAL-Dachanschluss-Systems (optional), PVC-Dachbahnen lassen sich im Quellschweißverfahren mit dem Aufsetzkranz-Flansch verbinden



JET-PVC-AK 30 cm hoch mit JET-OPTIMAL-Dachanschluss-System (Option)
 Anschlussbeispiel: hochpolymere Dachbahnen



JET-PVC-AK 15 cm hoch mit JET-OPTIMAL-Dachanschluss-System (Option)
 Anschlussbeispiel: bituminöse Dachbahnen

EINSATZMÖGLICHKEITEN DER JET-LICHTKUPPEL-AUFSETZKRÄNZE

JET-Aufsetzkränze	Bauhöhe		Anschluss an Dachabdichtung				
	cm		bituminöse Dachbahnen	Kunststoff-Dachbahnen	Trapez- bzw. Wellprofile	Stehfalz-profile	ISO-Dach
JET-PVC-AK	15/30		•	•	•	•	•
JET-GFK-AK	15/30/50		•	•	•	•	•
JET-GFK-RAK ¹⁾	30/45		•	•	•	•	•
JET-GFK-AK mit TRP-Seitenabkantung	15/30/50			•	•	•	•
JET-GFK-RAK mit TRP-Seitenabkantung	30			•	•	•	•
JET-GFK-AK mit Sockelflansch	15/30/50		•	•	•	•	•
JET-GFK-TRP-RAK ¹⁾	30			•	•	•	•
JET-GFK-Well-RAK ¹⁾	25/30			•	•	•	•
JET-GFK-Well-AK ¹⁾	20/30			•	•	•	•
JET-GFK-AK mit Warmflansch	30/50		•	•	•	•	•
JET-GFK-RAK mit Warmflansch	30/45		•	•	•	•	•
JET-GFK-Alu-Verbund-TRP-RAK ¹⁾	30			•	•	•	•
JET-GFK-Alu-Verbund-TRP-AK ¹⁾	15/30/50			•	•	•	•
JET-Metall-RAK	30/40/50		•	•	•	•	•
JET-Metall-AK Typ SE	30/40/50		•	•	•	•	•
JET-Metall-AK Typ TE	30/40/50		•	•	•	•	•
JET-Metall-AK Typ SE-AS ¹⁾	40/50			•	•	•	•
JET-Stahl-Alu-Verbund-AK	30		•	•	•	•	•
JET-Stahl-Alu-Verbund-AK mit TRP-Seitenabkantung ¹⁾	30			•	•	•	•
JET-Stahl-Alu-Verbund-AK mit Warmflanschvorbereitung	40		•	•	•	•	•
JET-Stahl-Alu-Verbund-RAK	30		•	•	•	•	•
JET-Stahl-Alu-Verbund-RAK mit TRP-Seitenabkantung	30			•	•	•	•
JET-Stahl-Alu-Verbund-RAK mit Warmflanschvorbereitung	40		•	•	•	•	•
JET-Stahl-Alu-Verbund-TRP-AK ¹⁾	30			•	•	•	•
JET-Stahl-Alu-Verbund-TRP-RAK ¹⁾	30			•	•	•	•
JET-Alu-TRP-AK ¹⁾	15/30			•	•	•	•
JET-Alu-TRP-RAK ¹⁾	30			•	•	•	•
JET-Alu-Thermo-TRP-AK ¹⁾	15/30			•	•	•	•
JET-Alu-Thermo-TRP-RAK ¹⁾	30			•	•	•	•

Hinweis:

1) = siehe auch separate Produktinformationen
• = einsetzbar

IHRE ANSPRECHPARTNER SIND:

JET Tageslicht & RWA GmbH · D-32609 Hüllhorst · Tel. +49 (0) 57 44 / 503-0

JET Brakel Aero GmbH · D-46562 Voerde · Tel. +49 (0) 281 / 404-0

JET RaWa GmbH · D-13088 Berlin · Tel. +49 (0) 30 / 92 70 40-0

JET Lichtkuppel-Zentrum GmbH · D-90411 Nürnberg · Tel. +49 (0) 911 / 58 61 69-0

JET Steinbrecher GmbH · D-79199 Kirchzarten · Tel. +49 (0) 76 61 / 98 40-0

JET Tageslichttechnik AG · CH-9430 St. Margrethen · Tel. +41 (0) 71 / 74 70 30 3



- ✓ ISO 9001
- ✓ Errichter RWA
- ✓ Produkte
- ✓ BS OHSAS 18001

**MIT SICHERHEIT
TAGESLICHT**